

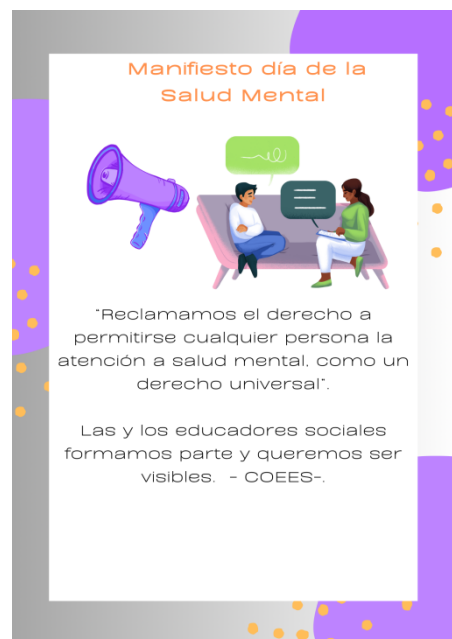
**“Salud mental, salud mundial: un derecho universal”**

**Manifiesto elaborado por la Sección Profesional de salud mental del COEESCV**

Hoy queremos alzar la voz para **defender el derecho** a una **atención en salud mental de calidad**, para lo que resulta necesario un rápido y sencillo acceso a las y los profesionales, **dejando atrás los estigmas y las desigualdades sociales** que tanto lo dificultan.

Como dato de interés sobre salud mental, según la **OMS**, en 2023, cerca de **450 millones de personas** en el mundo **sufren trastornos mentales** (en nuestro país un **19,5%**), siendo la **depresión más común** en **mujeres** que en hombres. Alrededor del **10 y 15%** de **mujeres** en países industrializados **sufren o han sufrido depresión** y entre éstas, aproximadamente, entre el 20% y el 40% la sufren durante el embarazo o el puerperio.

Con este manifiesto queremos hacer hincapié en que la **figura de la educadora y educador social** ha de ser **clave** en todos aquellos **programas, proyectos y recursos** que **abordan la mejora en salud mental**, ya que nuestras **funciones** como profesionales tienen mucho que ver con la **construcción de proyectos de vida junto** con las **personas** con malestares psíquicos, que se **sostengan en relaciones de apoyo seguras** y de confianza, entre otros. Y ante todo que podamos como profesionales **visibilizar realidades, experiencias y vivencias de recuperación** que **humanicen y dignifiquen los derechos** que les han sido arrebatados a lo largo de la historia.



Manifestamos a la opinión pública para que se conozca y reconozca nuestra profesión y nuestras competencias, pero sobre todo a quienes se ocupan de las políticas sociales, inclusivas y de igualdad, reivindicamos un **mayor número de profesionales** de la **educación social** en los diferentes programas, proyectos y recursos , ya que la sociedad en general, y especialmente las **personas que sufren problemas de salud mental**, que las sitúan en riesgo de exclusión social, tienen **derecho** a una **intervención socioeducativa**.

Según otro **informe** realizado por la **OMS** en 2022, donde se muestran las **consecuencias** que ha tenido la **COVID-19** en la **salud mental** y en la disponibilidad y acceso a servicios de salud mental, se **evidencia** la **necesidad** de que las diferentes administraciones deben **invertir más en salud mental** y hacer mayores esfuerzos para garantizar la atención adecuada a las personas que sufren problemas de salud mental, teniendo en **cuenta** también **otros perfiles profesionales**, como el de la **educación social**, para poder colaborar con el resto de titulaciones, y juntas poderles prestar una **atención integral**.

Existen diferentes ámbitos en los que pensamos que las intervenciones deben ser reforzadas, trabajando desde la **prevención** e incidiendo en el **trabajo en red** y en los **entornos comunitarios**.